

# Benutzung des QNix Gauge Update Wizard

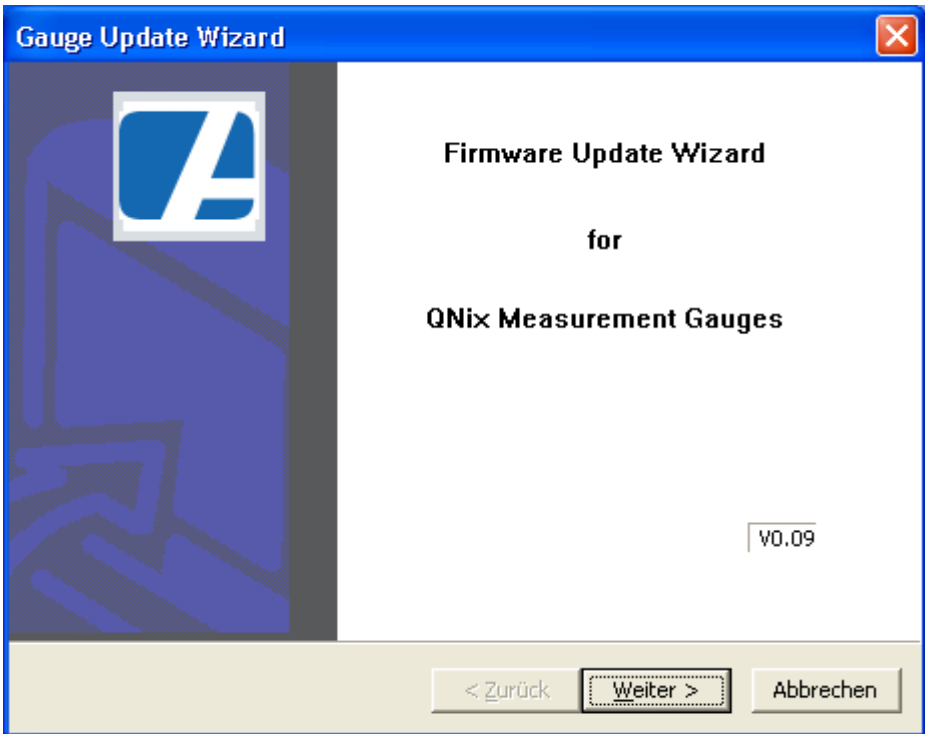
## Installation

Entpacken Sie die Datei „GaugeUpdateWizard.zip“ und starten Sie das Setup-Programm (setup.exe). Folgen Sie den Vorgaben des Setup-Programms, um den Gauge Update Wizard zu installieren.

## Verwendung

Starten Sie das Programm durch einen Doppelklick auf das Icon, durch Auswahl aus dem Startmenu oder durch Doppelklick auf die exe-Datei in einem Explorer-Fenster.

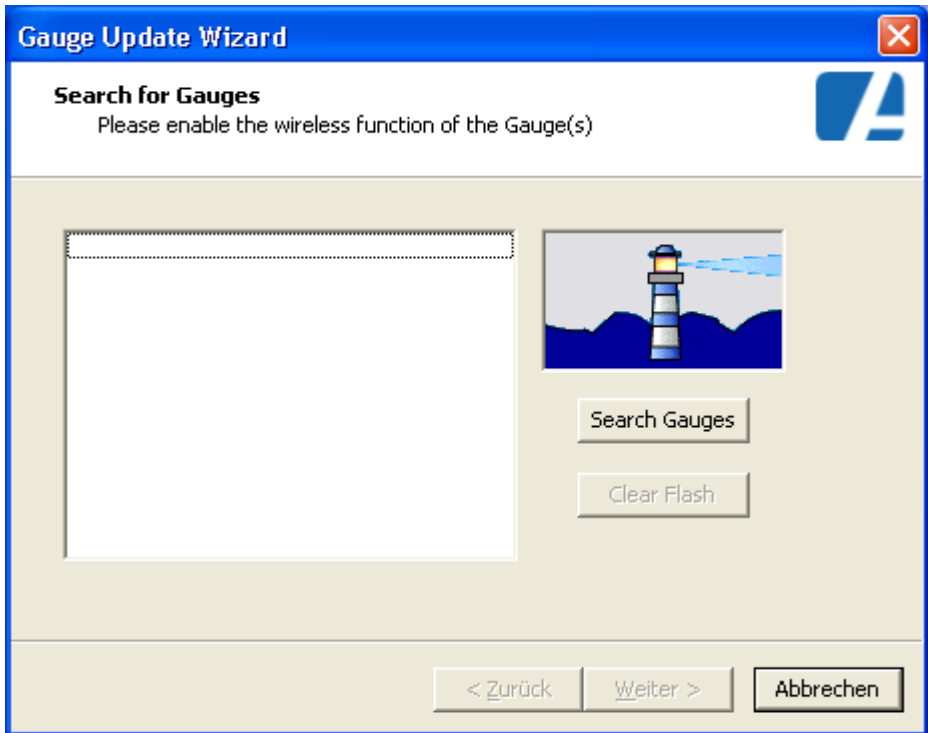
Der Gauge Update Wizard startet mit einem Einführungs-Dialog.



*Bild 1: Einführungsseite*

Klicken Sie auf **Weiter**, um die nächste Seite anzuzeigen.

Es wird jetzt der Dialog zum Suchen von Geräten angezeigt.



*Bild 2: Suchdialog*

Stellen Sie sicher, dass die Funkschnittstelle Ihres Geräts aktiv ist (schalten Sie sie ggf. über das „Einstellungen“-Menu ein), und dass der USB-Dongle angeschlossen und vom System erkannt ist. Klicken Sie dann auf **Search Gauges**.

Nach einigen Sekunden sollte das Gerät (oder mehrere Geräte, wenn sich mehrere Geräte innerhalb der Funkreichweite befinden) in der Textbox auf der linken Seite angezeigt werden.

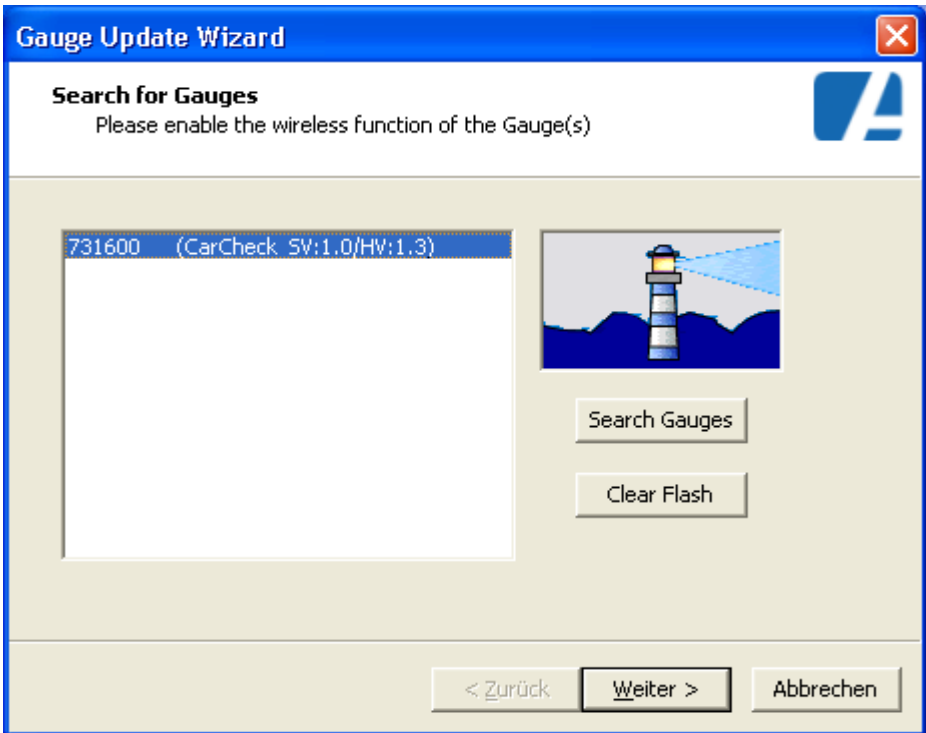


Bild 3: Suchdialog mit 1 gefundenen Gerät

In Bild 3 hat der Wizard ein Gerät mit der Seriennummer 731600, Firmware Rev. 1.0 und Hardware Rev. 1.3 gefunden.

Wenn die Liste mehr als 1 Gerät enthält, wählen Sie dasjenige aus, dessen Firmware Sie updaten wollen.

---

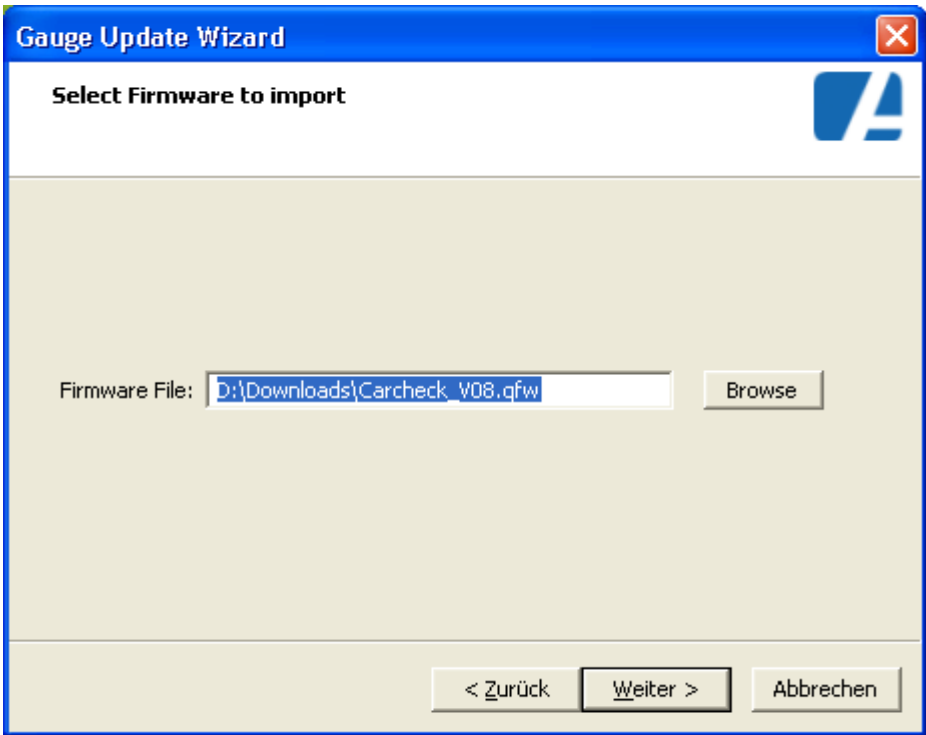
#### Anmerkung:

Der Knopf **Clear Flash** wird aktiviert, wenn ein Gerät gefunden wurde. Dieser Knopf ist zum Beheben verschiedener möglicher Probleme vorgesehen und am Ende dieses Dokuments näher beschrieben.

---

Klicken Sie anschließend auf **Weiter**.

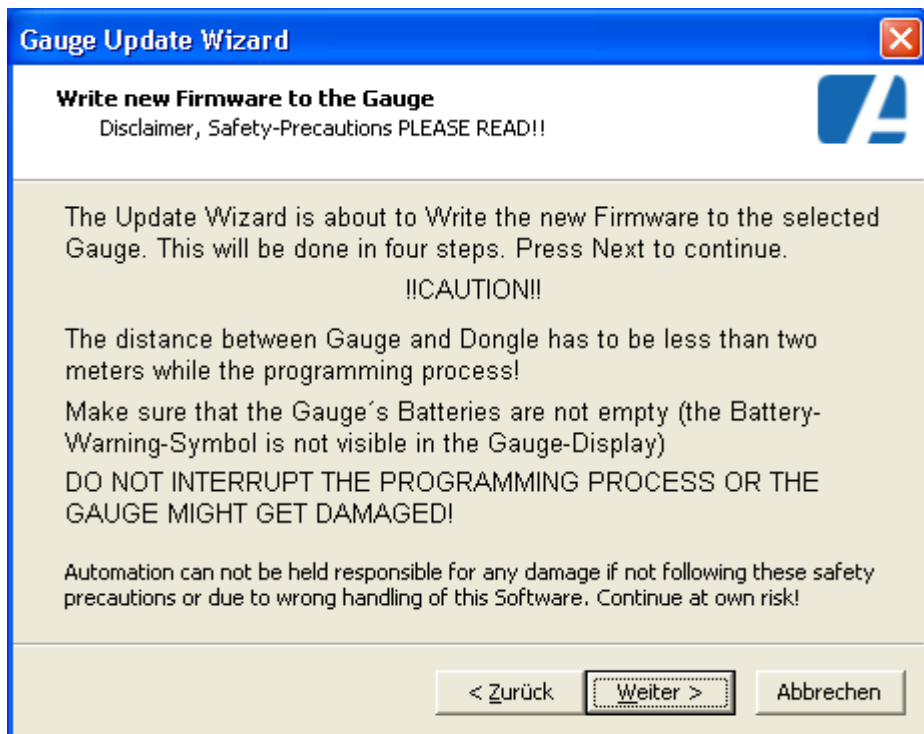
Es wird jetzt der Firmware-Auswahl-Dialog angezeigt. Klicken Sie auf auf **Browse**, um die gewünschte Datei von Ihrer Festplatte oder einer CD zu wählen. Für den Gauge Update Wizard geeignete Dateien tragen die Erweiterung „.qfw“. Sie können den Dateinamen auch mitsamt dem Dateipfad direkt in das Textfeld eingeben.



*Bild 4: Firmware-Auswahl-Dialog mit gewählter Datei*

Klicken Sie auf **Weiter**.

Es wird jetzt eine Informations- und Warnseite angezeigt.

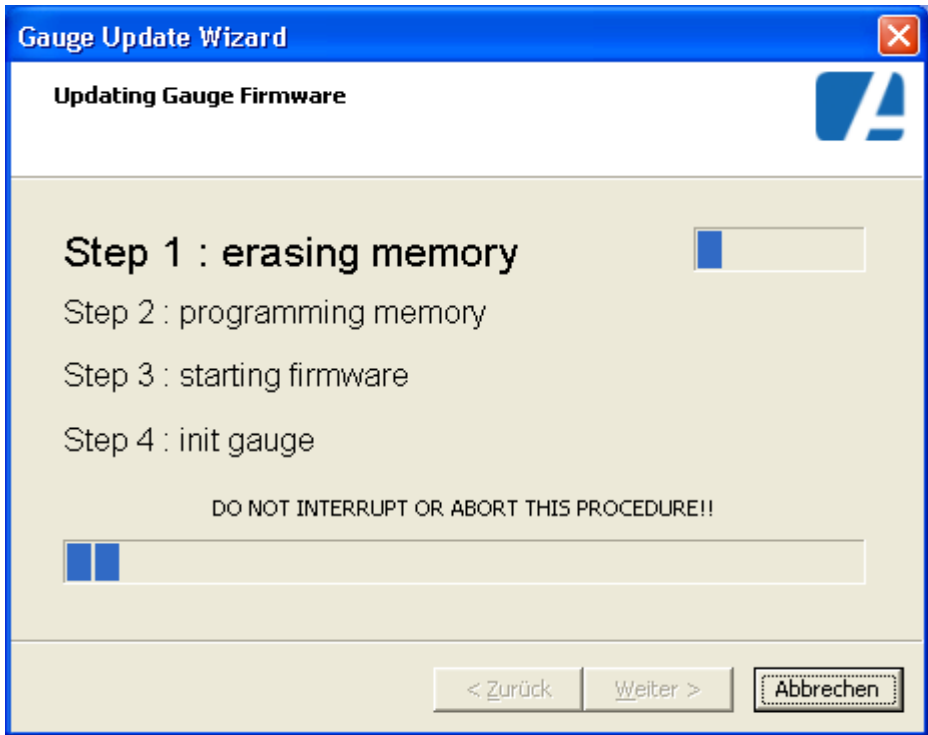


*Bild 5: Informationsseite*

Bitte lesen Sie die Hinweise aufmerksam.

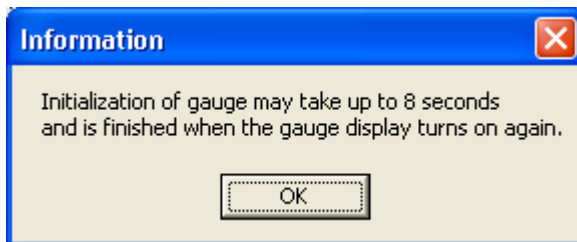
Klicken Sie auf **Weiter**.

Die Update-Seite wird angezeigt, und das Licht im Zentrum des Tastenfelds des Geräts flackert. Unterbrechen Sie den Update-Vorgang nicht. Er dauert mehrere Minuten.



*Bild 6: Fortschrittsanzeige*

Wenn das Update beendet ist, erscheint eine entsprechende Meldung mit dem Hinweis, dass die Initialisierung des Geräts noch einige Sekunden braucht. Während dieser Initialisierung flimmert das Licht im Tastenfeld, und das Display ist leer.



Wenn das Display des Geräts wieder etwas anzeigt, vergewissern Sie sich, dass das Update erfolgreich war, indem Sie die Informationen prüfen, die unter dem Menüpunkt „SystemInfo“ im Menu „Einstellungen“ bzw. „Setup“ angezeigt werden.

## Fehlermöglichkeiten

Wenn die Datenübertragung unterbrochen wird, zeigt der Update Wizard eine Fehlermeldung an:



*Bild 7: Fehlermeldung*

Das Licht im Zentrum des Tastenfelds blinkt dann. Klicken Sie auf **Wiederholen**; das Programm versucht dann, die Übertragung wieder aufzunehmen.

Wenn das misslingt (die Fehlermeldung erscheint nach kurzer Zeit wieder), lösen Sie einen Reset des Geräts durch Herausnehmen und Wiedereinsetzen einer Batterie aus. Klicken Sie anschließend wieder auf **Wiederholen**.

## Clear Flash

Das Gerät enthält einen Flash-Datenspeicher, der unter anderem die Sprachinformationen und die Menüs speichert.

Es kann sein, dass nach einem Update der Inhalt dieses Speichers nicht zur neuen Firmware passt.. Das Gerät zeigt in diesem Fall unter Umständen die falschen Menüeinträge an, oder Texte sind verstümmelt oder fehlen ganz.

Dieses Problem kann mit Hilfe des Knopfs **Clear Flash** gelöst werden. Nach einem Klick auf diesen Knopf blinkt das Licht im Zentrum des Tastenfelds mehrmals, anschließend führt das Gerät eine Neuinitialisierung durch. Dieser Vorgang kann mehrere Sekunden dauern.

### Bitte beachten Sie:

Wenn Sie ein Update der Firmware durchführen wollen, nachdem Sie wie beschrieben eine Neuinitialisierung durchgeführt haben, müssen Sie ggf. die erst Funkverbindung wieder einschalten.

Ggf. geladene Landessprachen sind nach einer Neuinitialisierung gelöscht. Das Gerät benutzt dann die Systemsprache (Englisch). Benutzen Sie den Language Editor, um die Sprachen Ihrer Wahl erneut in das Gerät zu laden.