

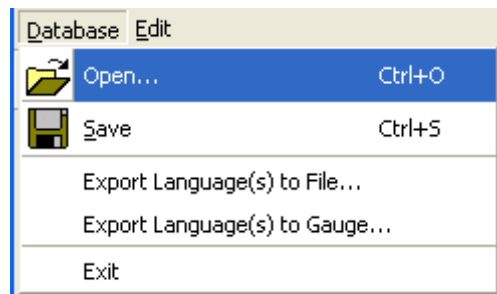
## Software vorbereiten

Die Benutzeroberfläche des QN8500 ist so gestaltet, dass das Gerät in nahezu beliebigen Sprachen und mit beliebigen Zeichensätzen mit dem Benutzer kommunizieren kann.

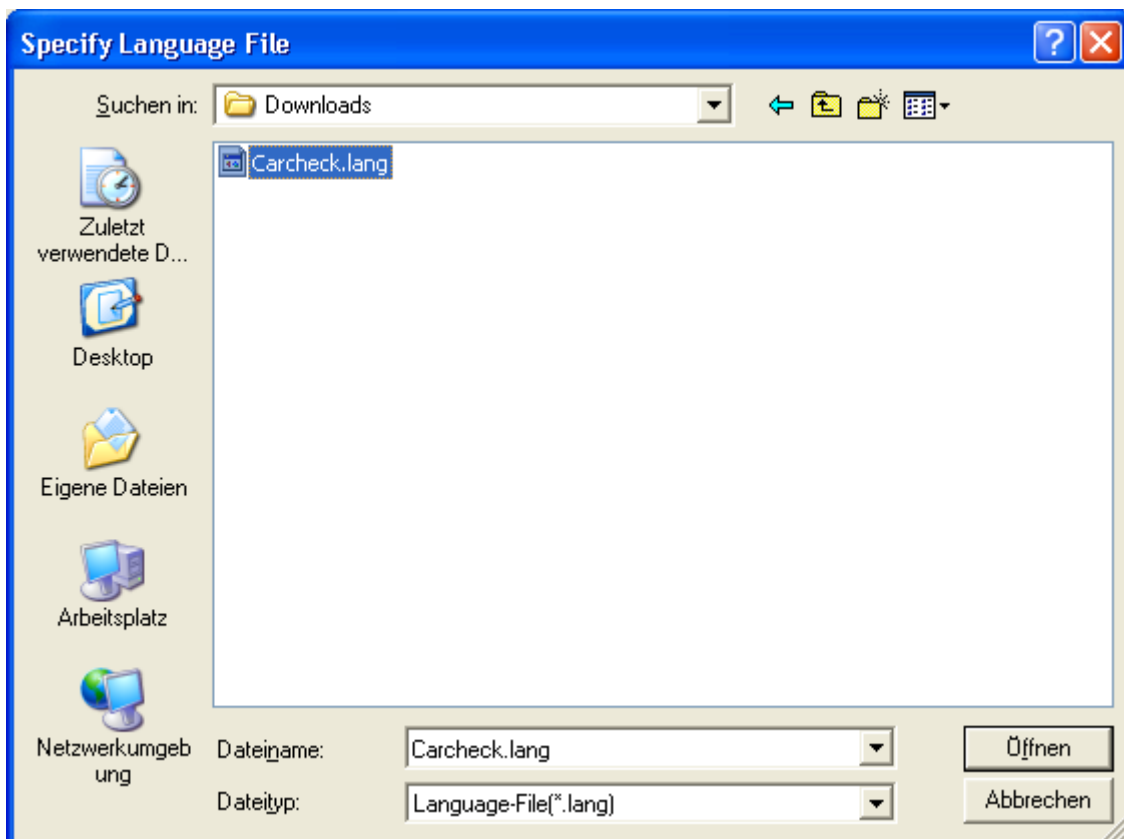
Es stehen im Gerät 3 Speicherplätze für Sprachen (Slots) zur Verfügung, die mit Hilfe eines PCs mit beliebigen Sprachen und Zeichensätzen belegt werden können. Auf dem PC muss der *QN Language Editor* und der *QN-USB-RF-Dongle* mit zugehörigen Treibern installiert sein. Zur Installation reicht es, die zip-Datei in ein beliebiges leeres Verzeichnis zu entpacken. Außerdem wird die aktuelle Version der Geräte-Sprach-Datenbank benötigt. Diese Datei hat normalerweise den Namen „*carcheck\*.lang*“ und sollte in das Installationsverzeichnis des Language Editors kopiert werden.

Nun kann der Language Editor durch Doppelklick auf die Datei *LanguageEditor.exe* gestartet werden.

Der Spracheneditor meldet sich mit der Übersetzungstabelle, die zuletzt benutzt wurde. Der Name der entsprechenden Datei wird in der Titelleiste angezeigt. Es muss nun die Geräte-Sprachen-Datenbank geöffnet werden. Durch Wählen des Menüpunktes *Database/Open* gelangt man in den Datei-Öffnen-Dialog.

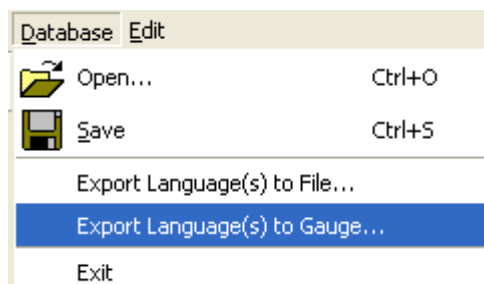


Wechseln Sie in das Verzeichnis, in das Sie die aktuelle Sprach-Datenbank kopiert haben. Wählen Sie die Datei „*carcheck.lang*“ aus..

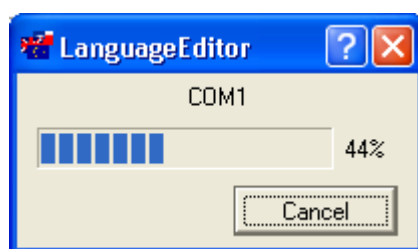


# Übertragungsvorgang

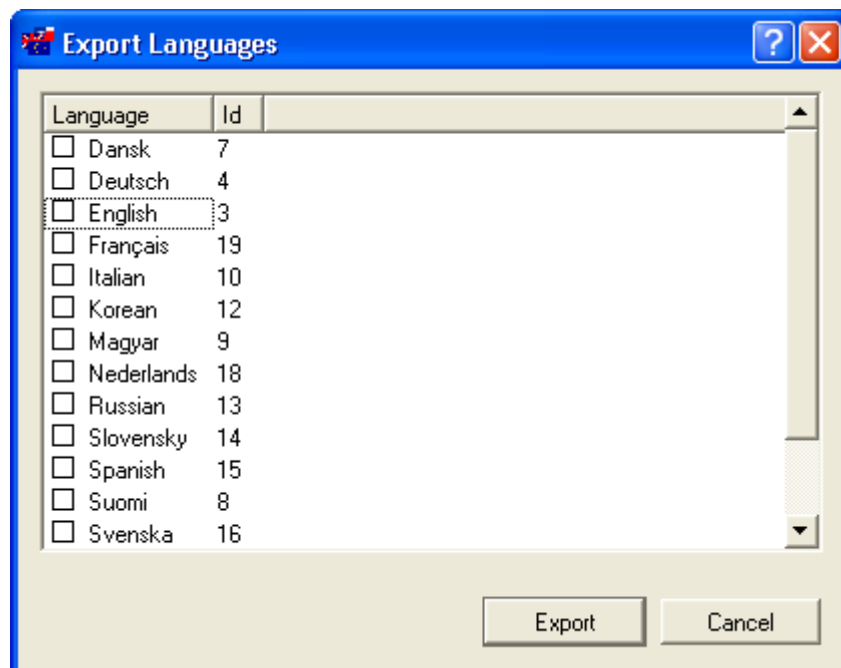
Der Sprachen-Editor zeigt nun die Sprachtabelle des CarCheck Geräts an. Um nun die Sprachen zu einem Handgerät zu übertragen, muss im Menü Database der Punkt „Export Language(s) to Gauge...“ ausgewählt werden. Stellen Sie sicher, dass die Funkverbindung des Geräts eingeschaltet ist (benutzen Sie ggf. den Menüpunkt *Einstellungen/Funk* des Geräts).



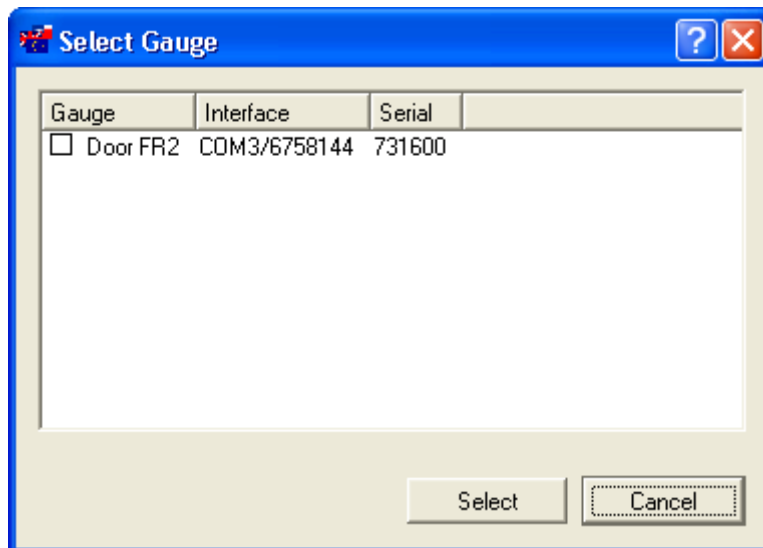
Der Sprachen-Editor durchsucht nun automatisch die verschiedenen Schnittstellen des PCs nach kompatiblen Geräten.



Anschließend erscheint ein Dialog, der zur Angabe der zu übertragenden Sprachen auffordert.

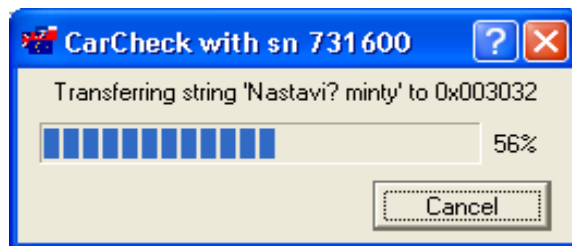
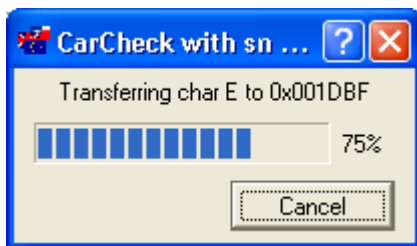


Es können bis zu drei verschiedene Sprachen in der Liste markiert werden. Mit der Schaltfläche „Export“ gelangt man zur nächsten Dialogbox.



Hier wird das gefundene Messgerät für die Übertragung ausgewählt. Es können hier auch mehrere Geräte markiert werden, wenn man die ausgewählten Sprachen an mehrere Handgeräte übertragen möchte. Die Übertragung geschieht sequentiell für jedes Gerät einzeln.

Nach klicken auf die Schaltfläche „Select“ werden/wird die Sprache(n) zum gewählten Gerät übertragen. Das Programm überträgt alle Sprachen nacheinander in die Slots des Handgerätes (erst den Zeichensatz, dann die Zeichenketten).



Hinweis: Der Zeichensatz des Handgerätes wird während der Übertragung gesperrt. Deshalb kann es während der Übertragung zu Anzeigefehlern kommen. Es sollte währenddessen keine Messung ausgelöst werden.

Sobald der Transfer beendet ist, wird das Display wiederhergestellt und die neuen Sprachen stehen im Menü *Setup/Language* bzw. *Einstellungen/Sprache* zur Verfügung.