

Benutzung des QNix Gauge Update Wizard

Installation

Entpacken Sie die Datei „GaugeUpdateWizard.zip“ und starten Sie das Setup-Programm (setup.exe). Folgen Sie den Vorgaben des Setup-Programms, um den Gauge Update Wizard zu installieren.

Verwendung

Starten Sie das Programm durch einen Doppelklick auf das Icon, durch Auswahl aus dem Startmenu oder durch Doppelklick auf die exe-Datei in einem Explorer-Fenster.

Der Gauge Update Wizard startet mit einem Einführungs-Dialog.

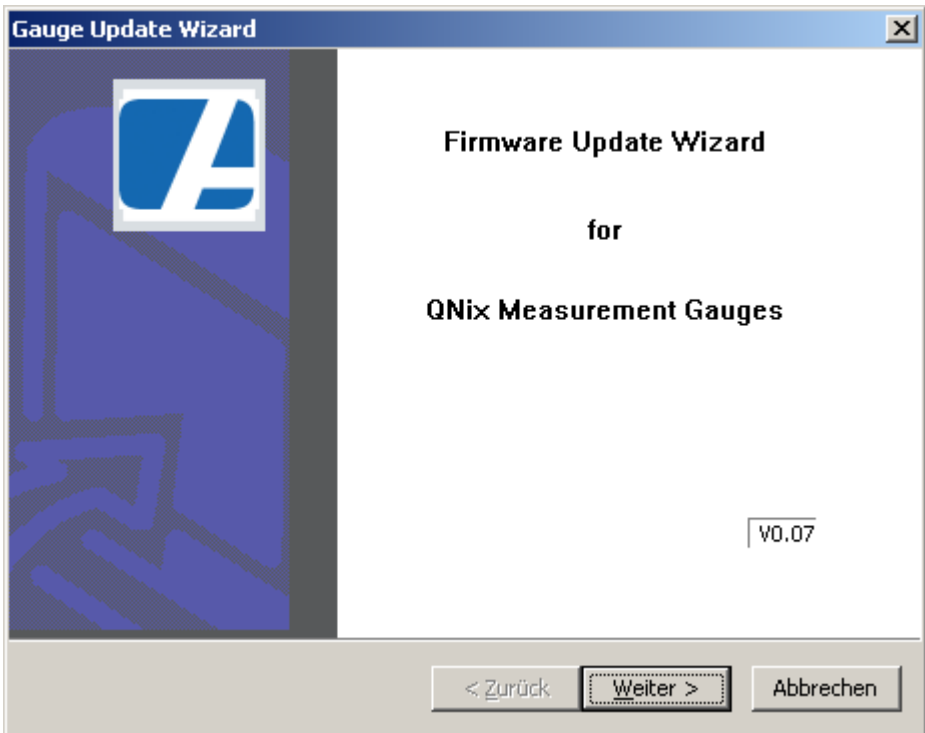


Bild 1: Einführungsseite

Klicken Sie auf „Weiter“, um die nächste Seite anzuzeigen.

Es wird jetzt der Dialog zum Suchen von Geräten angezeigt.

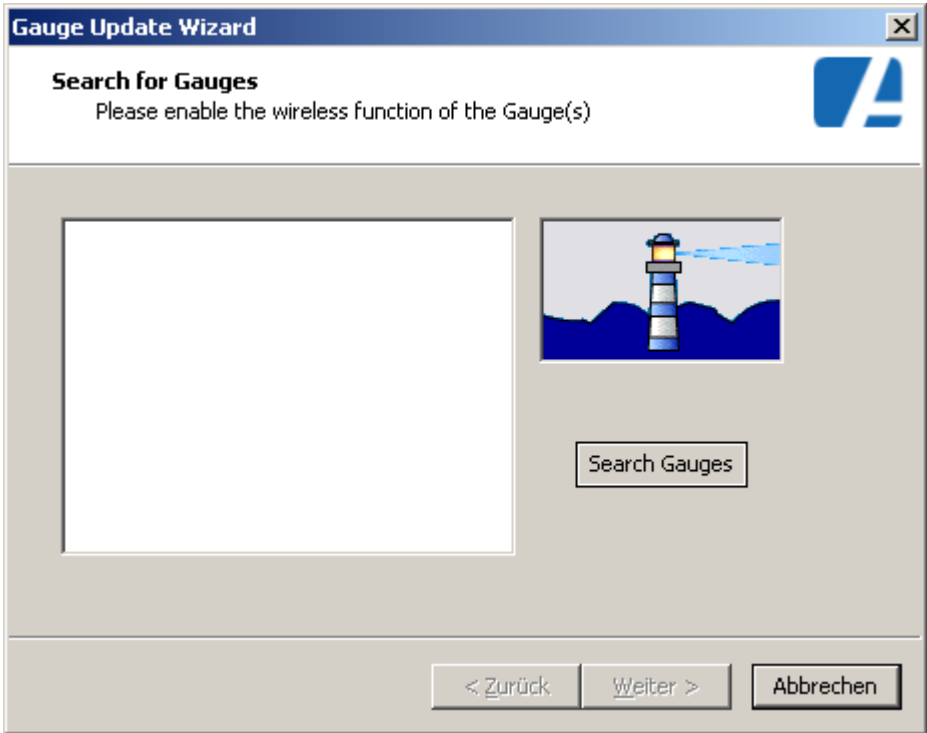


Bild 2: Suchdialog

Stellen Sie sicher, dass die Funkschnittstelle Ihres Geräts aktiv ist (schalten Sie sie ggf. über das „Einstellungen“-Menu ein), und dass der USB-Dongle angeschlossen und vom System erkannt ist. Klicken Sie dann auf „Search Gauges“.

Nach einigen Sekunden sollte das Gerät (oder mehrere Geräte, wenn sich mehrere Geräte innerhalb der Funkreichweite befinden) in der Textbox auf der linken Seite angezeigt werden.

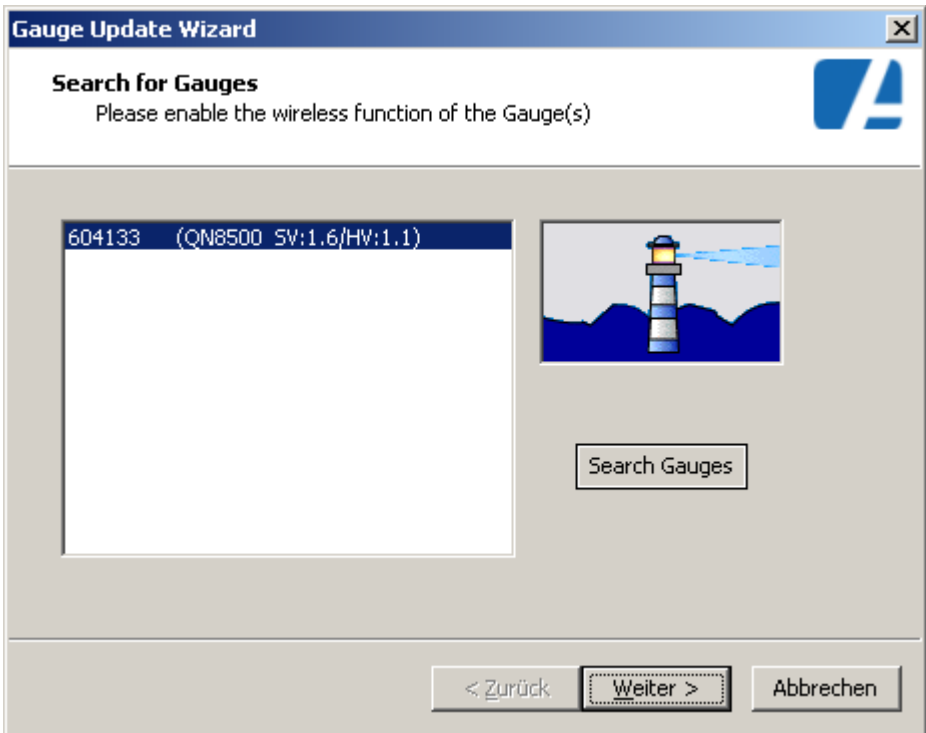


Bild 3: Suchdialog mit 1 gefundenen Gerät

In Bild 3 hat der Wizard ein Gerät mit der Seriennummer 604133, Firmware Rev. 1.6 und Hardware Rev. 1.1 gefunden.

Wenn die Liste mehr als 1 Gerät enthält, wählen Sie dasjenige aus, dessen Firmware Sie updaten wollen.

Klicken Sie anschließend auf „Weiter“.

Es wird jetzt der Firmware-Auswahl-Dialog angezeigt. Klicken Sie auf auf „Browse“, um die gewünschte Datei von Ihrer Festplatte oder einer CD zu wählen. Für den Gauge Update Wizard geeignete Dateien tragen die Erweiterung „.qfw“. Sie können den Dateinamen auch mitsamt dem Dateipfad direkt in das Textfeld eingeben.

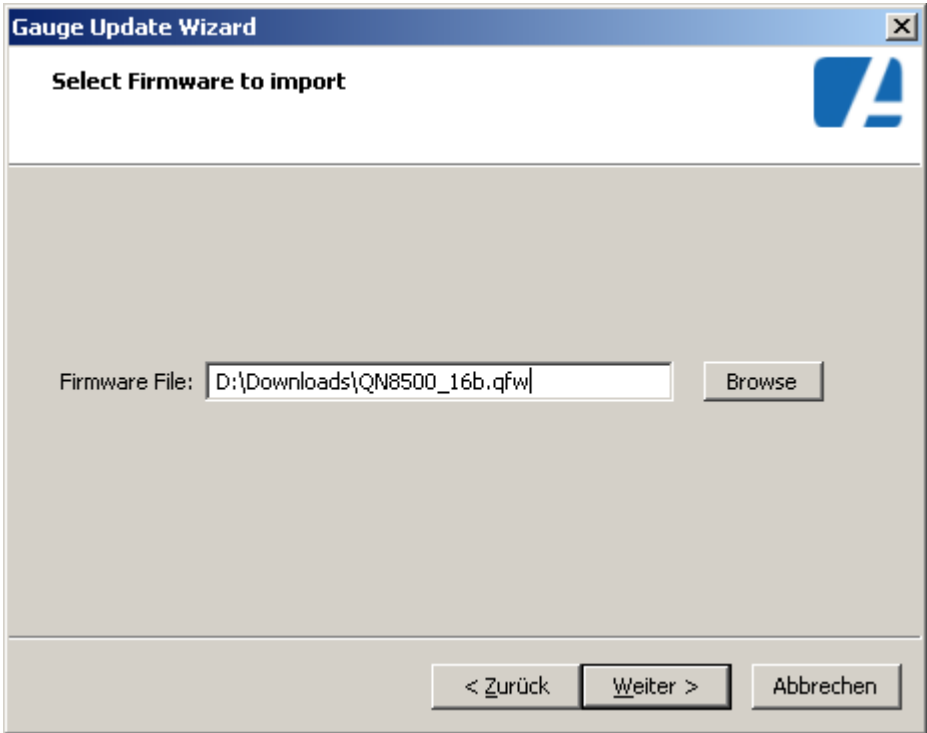


Bild 4: Firmware-Auswahl-Dialog mit gewählter Datei

Klicken Sie auf „Weiter“.

Es wird jetzt eine Informations- und Warnseite angezeigt.

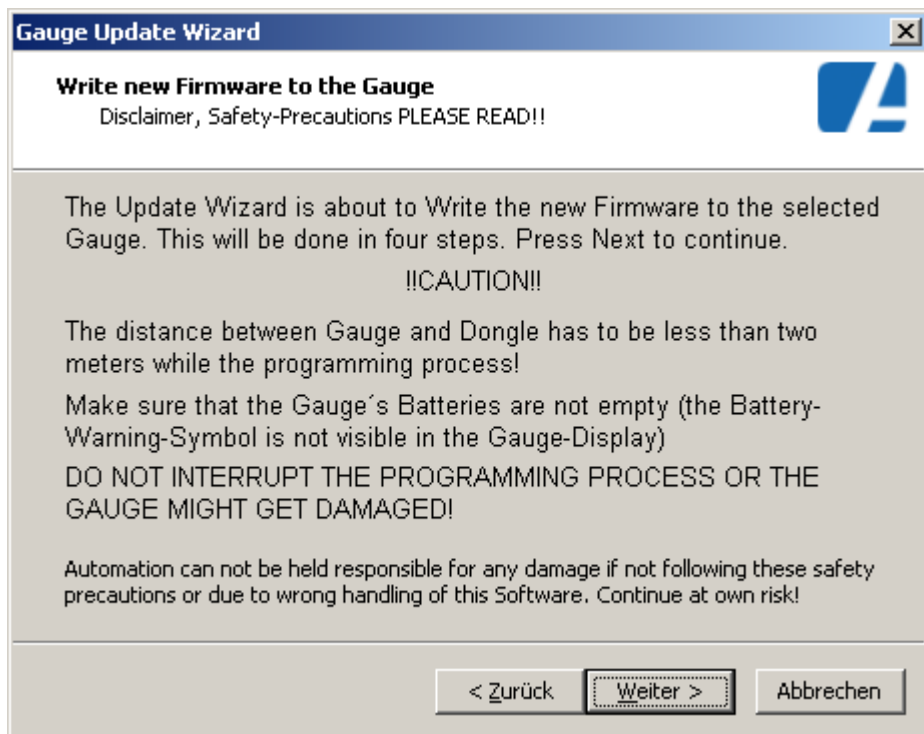
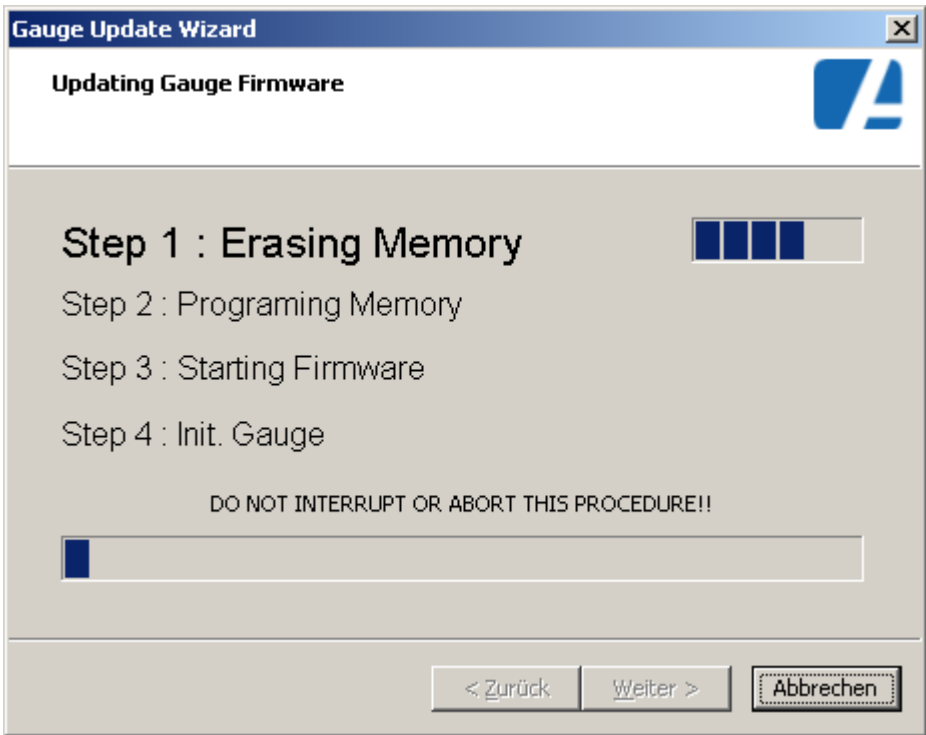


Bild 5: Informationsseite

Bitte lesen Sie die Hinweise aufmerksam.

Klicken Sie auf „Weiter“.

Die Update-Seite wird angezeigt, und das Licht im Zentrum des Tastenfelds des Geräts flackert. Unterbrechen Sie den Update-Vorgang nicht. Er dauert mehrere Minuten.



Screen 6: progress indicator

Wenn das Update beendet ist, erscheint eine entsprechende Meldung mit dem Hinweis, dass die Initialisierung des Geräts noch einige Sekunden braucht. Während dieser Initialisierung flimmert das Licht im Tastenfeld, und das Display ist leer.



Wenn das Display des Geräts wieder etwas anzeigt, vergewissern Sie sich, dass das Update erfolgreich war, indem Sie die Informationen prüfen, die unter dem Menüpunkt „SystemInfo“ im Menü „Einstellungen“ bzw. „Setup“ angezeigt werden.